

Nave en VENTA

P.I. LA ISLA
(DOS HERMANAS –SEVILLA-)



- **Ubicación:** P.I. Ctra. de La Isla (DOS HERMANAS –Sevilla-). Calle principal y con muy buena visibilidad y accesos.
- **Superficies:**

| | |
|-------------------|-------------------------|
| Terreno: | 8.000 m2s aprox. |
| Nave: | 3.647 m2c aprox. |
| <u>Oficinas:</u> | <u>3.043 m2c aprox.</u> |
| Total construida: | 6.690 m2c aprox. |
- **Características :** Nave en perfecto estado interior y exterior.

Dispone de 2 puentes grua a 9 mtrs. altura aprox.

Oficinas terminadas en Pta. Baja y 1ª ; espacio “en bruto” para oficinas en 2ª planta; ascensor.

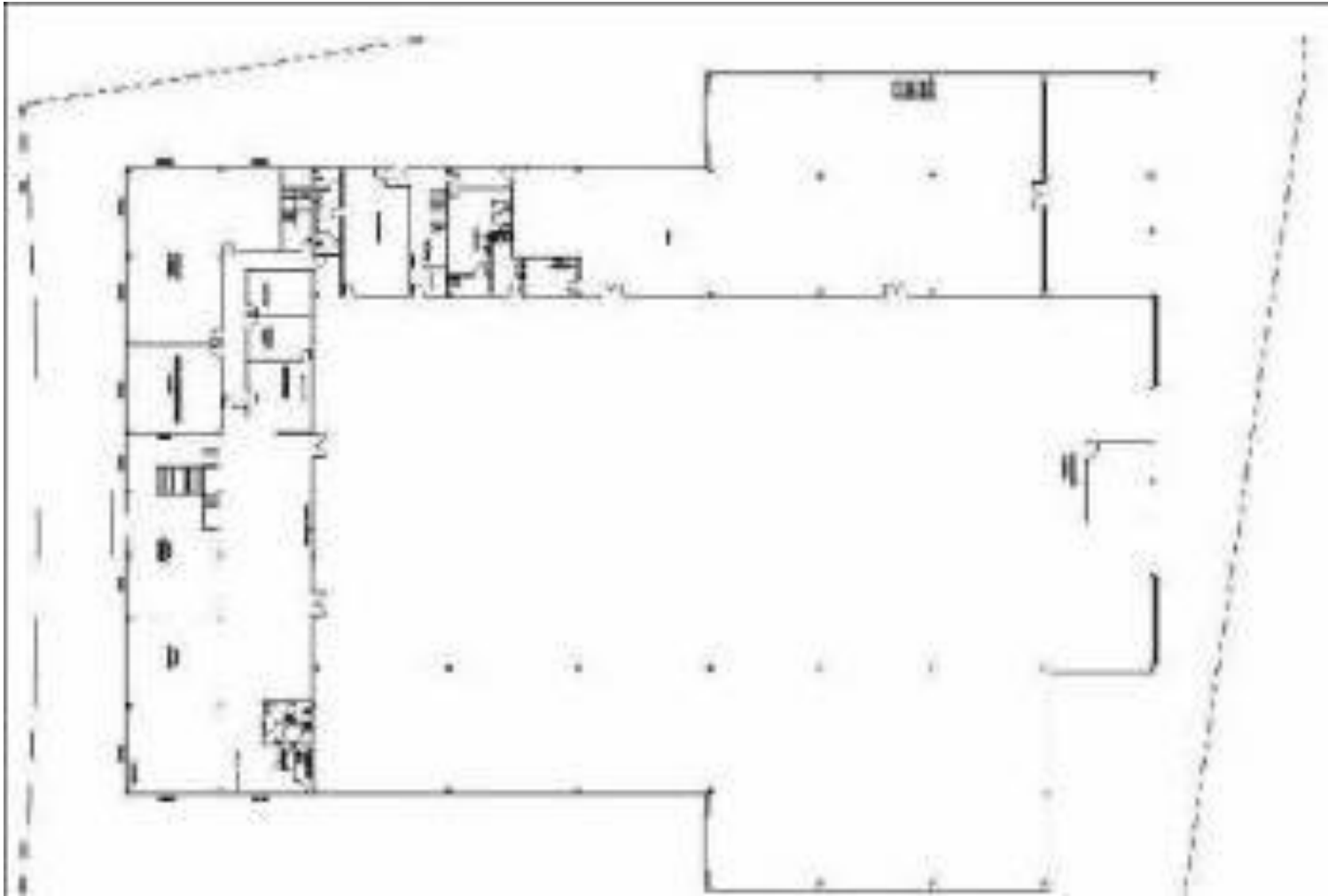
5 puertas acceso a nave laterales y traseras.

Zona maniobras y parking vehículos carga









- **Precio Venta: A CONVENIR**

- **Contacto:**

Felipe Daza
DIRECTOR DPTO. AGENCIA
M. 610 157 818
felipe.daza@realtis.es

Plaza de Cuba, 3 - Acc. 3
41011 Sevilla, España
www.realtis.es



(*) La información incluida en este dossier no tiene carácter contractual, pudiendo sufrir variaciones no imputables a REALTIS Real Estate, S.L.